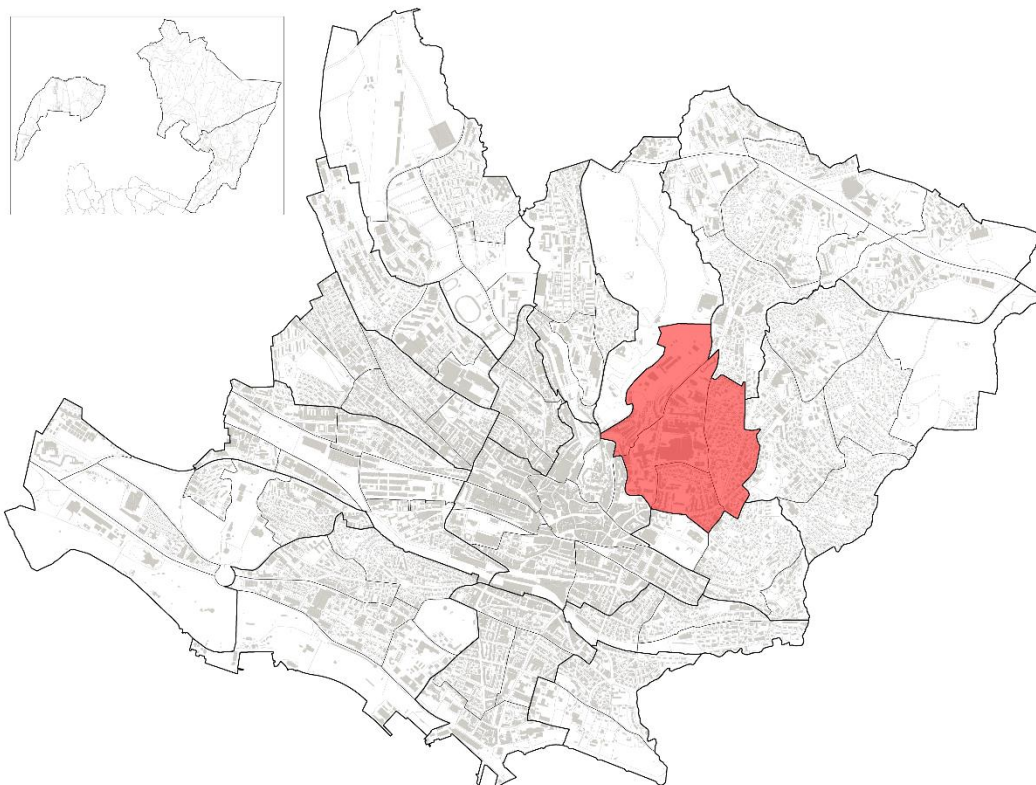


Q10 - Vallon / Béthusy



Aperçu 2022	Q10		Lausanne		Part Q10 sur Lausanne
	Effectif	En %	Effectif	En %	En %
Moins d'un an	68	100.0 %	1'291	100.0 %	5.3 %
<i>dont Suisses</i>	52	76.5 %	729	56.5 %	7.1 %
<i>dont étrangers</i>	16	23.5 %	562	43.5 %	2.8 %
Jeunes (moins de 20 ans)	1'104	100.0 %	28'315	100.0 %	3.9 %
<i>dont Suisses</i>	658	59.6 %	16'600	58.6 %	4.0 %
<i>dont étrangers</i>	446	40.4 %	11'715	41.4 %	3.8 %
Population totale	6'720	100.0 %	148'810	100.0 %	4.5 %
<i>dont Suisses</i>	3'939	58.6 %	85'768	57.6 %	4.6 %
<i>dont étrangers</i>	2'781	41.4 %	63'042	42.4 %	4.4 %
Surface en ha	89		4'133	100.0 %	2.2 %

Source : Ville de Lausanne, Contrôle des habitants, calculs propres OAES

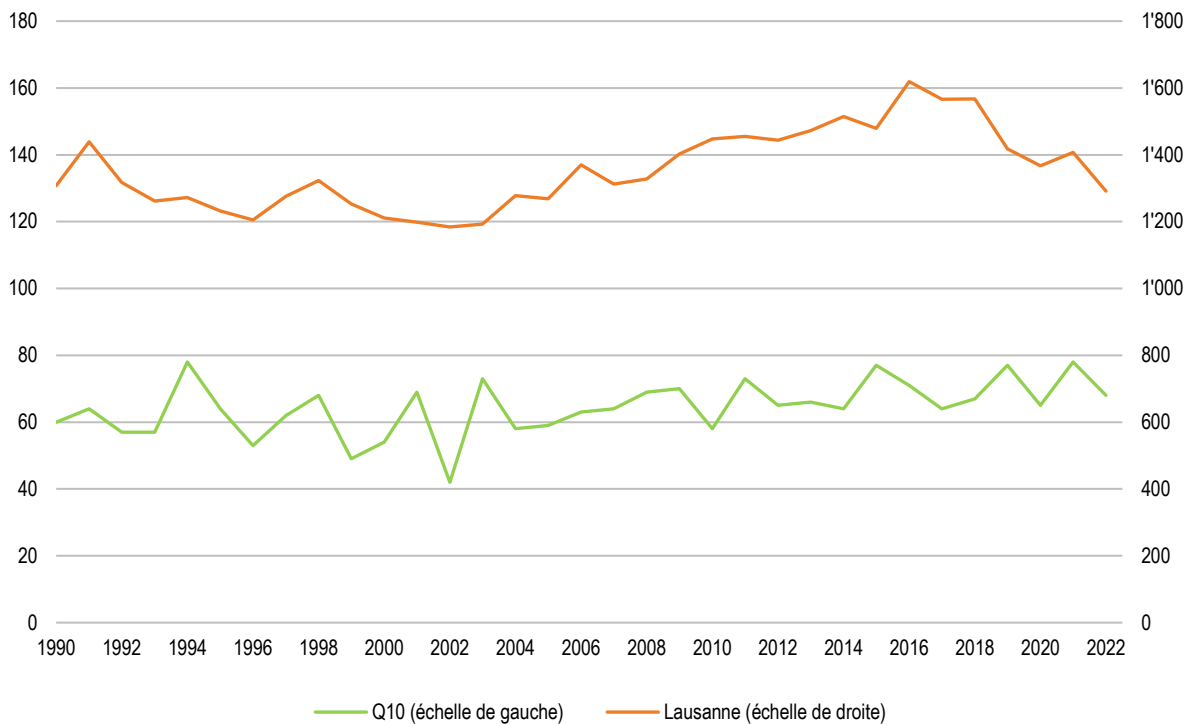
Indicateurs Q10	Q10			Lausanne		
	1990	2022	Variation en point	1990	2022	Variation en point
Moins d'un an pour 1'000 habitants	9.5	10.1	0.7	10.3	8.7	-1.6
Jeunes (moins de 20 ans) pour 100 habitants	14.8	16.4	1.6	18.3	19.0	0.7
Rapport de dépendance des jeunes ⁽¹⁾	22.8 %	23.4 %	0.6	28.5 %	28.4 %	-0.1

⁽¹⁾ Rapport de dépendance des jeunes : (0 à 19 ans / 20 à 64 ans), en %.

Source : Ville de Lausanne, Contrôle des habitants, calculs propres OAES

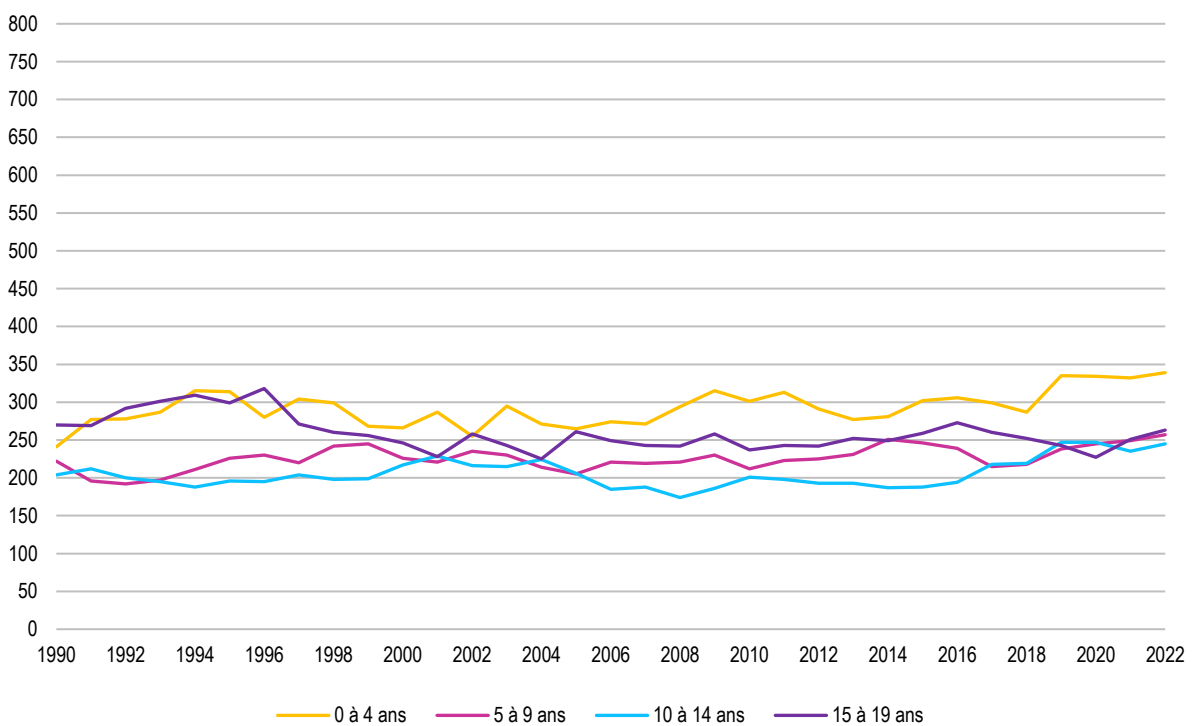
Q10 – Vallon / Béthusy

Nombre d'enfants de moins d'un an, Q10 et Lausanne, depuis 1990



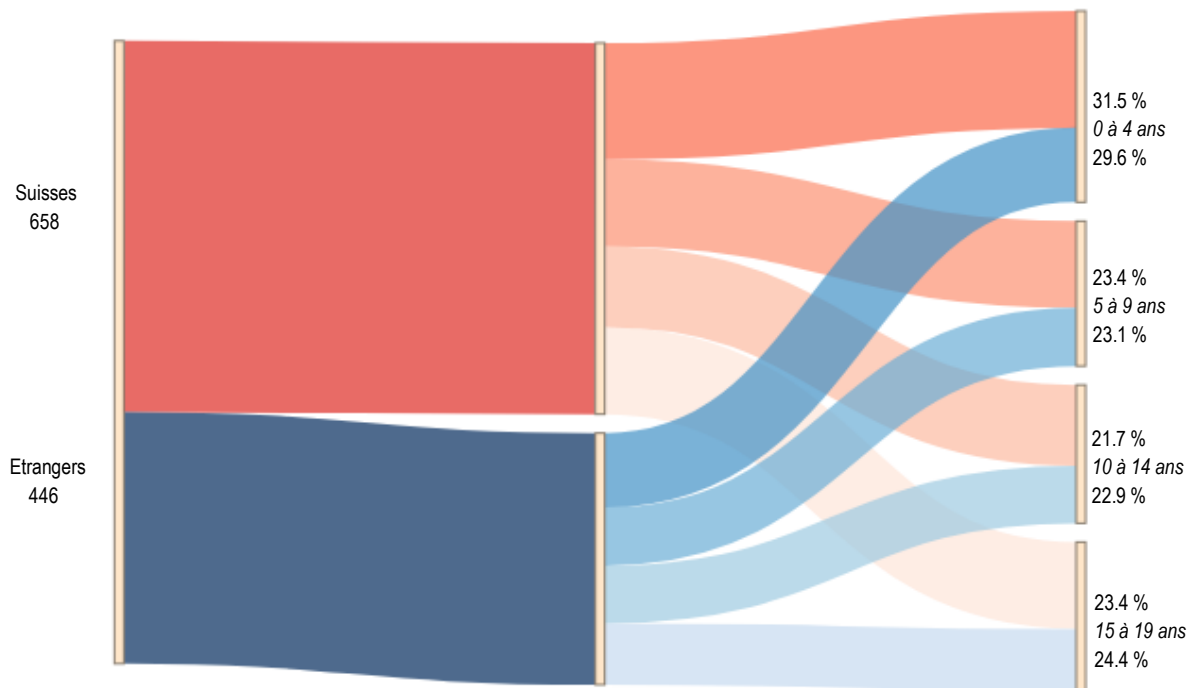
Source : Ville de Lausanne, Contrôle des habitants, calculs propres OAES

Jeunes de moins de 20 ans, par classe d'âge, Q10, depuis 1990



Source : Ville de Lausanne, Contrôle des habitants, calculs propres OAES

Jeunes de moins de 20 ans, selon l'origine et la classe d'âge, Q10, 2022



Source : Ville de Lausanne, Contrôle des habitants, calculs propres OAES

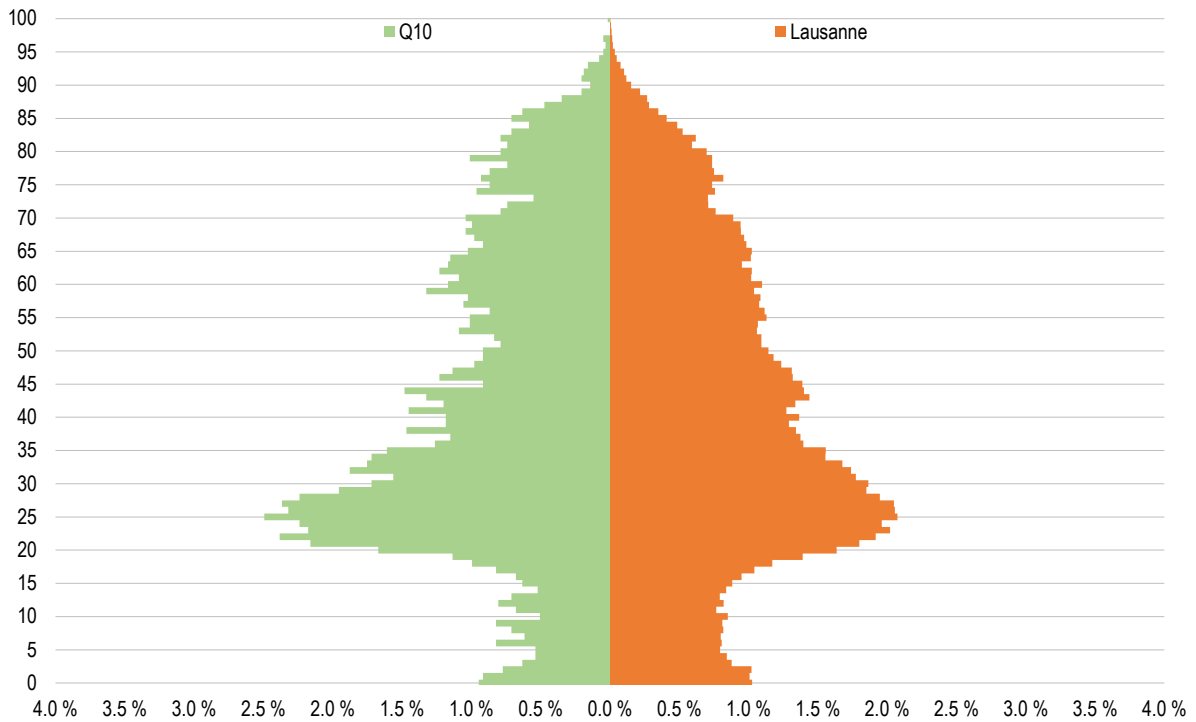
Ménages privés, selon le nombre de personnes, Q10 et Lausanne, 2022

	Q10		Lausanne	
	Effectif	Part en %	Effectif	Part en %
👤	1'938	54.4 %	36'573	49.1 %
👤👤	918	25.8 %	19'550	26.3 %
👤👤👤	370	10.4 %	8'720	11.7 %
👤👤👤👤	248	7.0 %	6'693	9.0 %
👤👤👤👤👤 +	90	2.5 %	2'909	3.9 %
Total	3'564	100.0 %	74'445	100.0 %

Source : Ville de Lausanne, Contrôle des habitants, calculs propres OAES

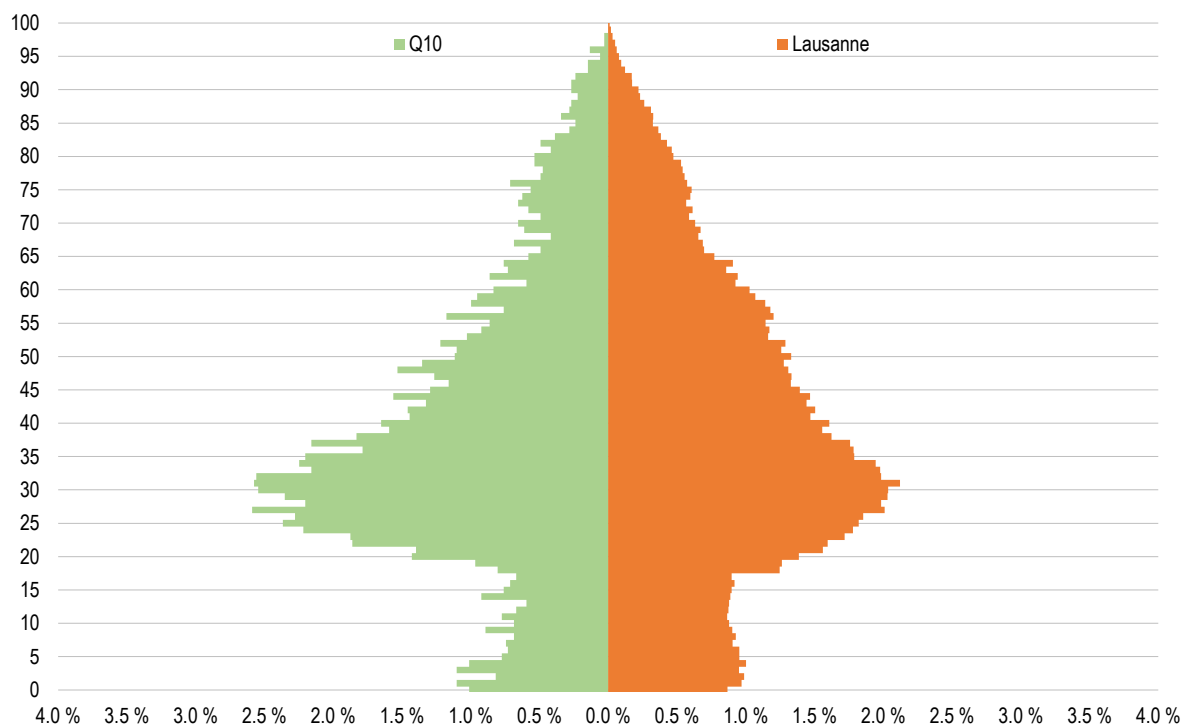
Q10 – Vallon / Béthusy

Pyramide des âges de la population, Q10 et Lausanne, en pour cent, 1990



Source : Ville de Lausanne, Contrôle des habitants, calculs propres OAES

Pyramide des âges de la population, Q10 et Lausanne, en pour cent, 2022



Source : Ville de Lausanne, Contrôle des habitants, calculs propres OAES